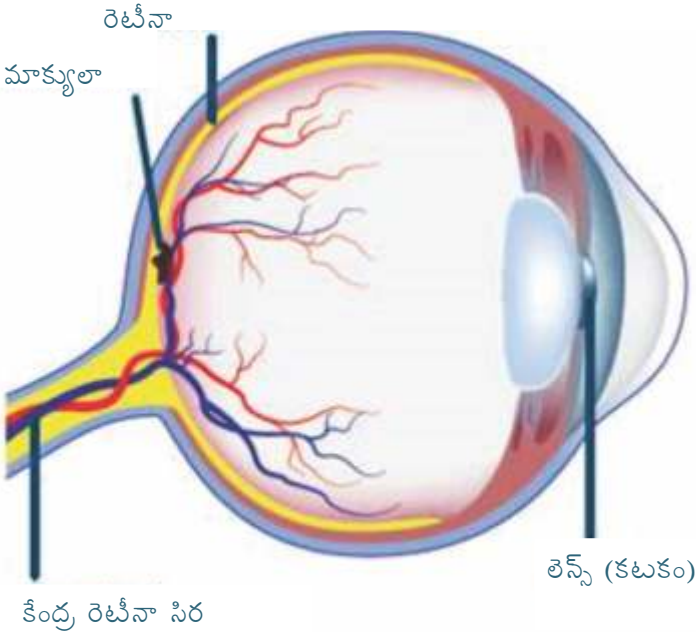
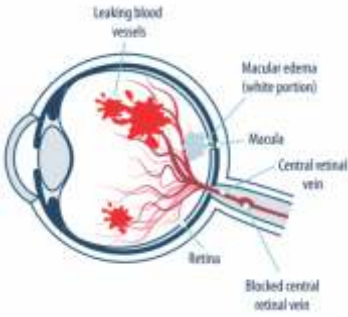


రెటీనా సిర మూసుకుపోవడం

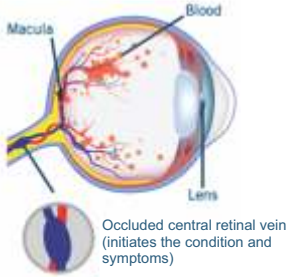
రెటీనా సిర మూసుకున్నప్పుడు కనిపించే
లక్షణాలు, నివారణ మరియు చికిత్స





రెటీనల్ వీన్ అక్యూజన్ (ఆర్.వి.ఓ.) అంటే ఏమిటి?

రెటీనా సీర మూసుకుపోవడాన్ని కొన్నిసార్లు "కంటే స్ట్రోక్"గా సూచిస్తారు. ఇది మీ రెటీనా నుండి మీ గుండెకు మరలా రక్తాన్ని తిరిగి ఇచ్చే సీరలలో ఒకటి అడ్డుపడటం. మీ రెటీనా సీరల్లో రక్తం గడ్డకట్టడం లేదా ద్రవం ఏర్పడటం వలన ఏర్పడే అడ్డంకులు కాంతిని చొప్పించజేసి చేసే మీ రెటీనా సామర్థ్యాన్ని మరియు మీ దృష్టి సామర్థ్యాన్ని దెబ్బతీస్తాయి. దృష్టి దోష తీవ్రత ఏ సీర నిరోధించబడిందనే దానిపై ఆధారపడే ఉంటుంది.



RVO రకాలు

రెటీనా సీర మూసుకుపోవడంలో రెండు రకాలు ఉన్నాయి: రెటీనా కేంద్ర సీర మూసివేత (CRVO) అనేది రెటీనా కేంద్ర సీర యొక్క ప్రతిష్టంభన మరియు బ్రాంచ్ రెటీనా సీర మూసివేత (BRVO) అనేది చిన్న బ్రాంచ్ సీరలలో ఒకదానిలో అవరోధం. రెటీనా సీర మూసుకుపోయినప్పుడు, రెటీనా నుండి రక్తాన్ని తొలగించడం సాధ్యం కాదు. ఇది రక్తస్రావం మరియు మూసుకుపోయిన రక్త నాళాల నుండి ద్రవాల స్రావానికి దారితీస్తుంది.

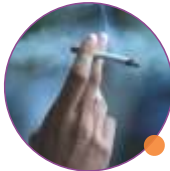
సంకేతాలు మరియు లక్షణాలు

రెటీనా సీర మూసుకుపోవడం యొక్క ప్రాథమిక లక్షణం అస్పష్టత, దృష్టి వక్రీకరించడం లేదా దృష్టిని కోల్పోవడం, ఇది సాధారణంగా ప్రారంభంలో ఆకస్మికంగా మరియు సాధారణంగా ఒక కంటిలో మాత్రమే ఉంటుంది.

RVO కలగడానికి గల కారణాలు ఏమిటి?



ఎథెరోస్క్లెరోసిస్



పొగ త్రాగటం



గ్లూకోమా



అధిక రక్త పోటు



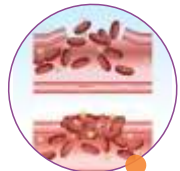
మాక్యులర్ ఎడెమా



మధుమేహ



అధిక కొలెస్ట్రాల్



రక్త కుదుప రుగ్మతలు

RVO రోగ నిర్ధారణను ఎలా చేస్తారు?

RVO దృష్టి మరియు ఒత్తిడి తనిఖీలు మరియు మీ కంటి ఉపరితలాలు మరియు నాళాలను పరిశీలించడంతో సహా సమగ్ర కంటి పరీక్షతో నిర్ధారణ చేయబడుతుంది. RVO నిర్ధారణకు గల ఇతర పరీక్షలలో:

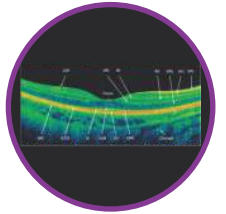
ఆప్టాల్మోస్కోపీ

ఆప్టాల్మోస్కోపీ రెటీనా నిర్మాణాన్ని వివరంగా పెద్దగా చూపుతుంది.



ఆప్టికల్ కోహరెన్స్ టోమోగ్రఫీ (OCT)

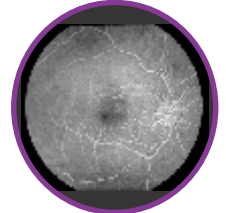
ఇది అధిక నిర్ధారణ చిత్రాలతో రెటీనా యొక్క పుష్పమైన చిత్రాన్ని అందించే డయాగ్నోస్టిక్ టెక్నిక్.



ఫండస్ ఫ్లోరోసెసిన్ యాంజియోగ్రఫీ (FFA)

ఇది రెటీనా రక్తనాళాల పరిస్థితి గురించి మరింత సమాచారం ఇవ్వడానికి నిర్వహించబడే ఒక సాధారణ ప్రక్రియ.

మీ రెటీనా సిరలకు ప్రయాణించేలా మీ బాహువులోకి ఒక డ్రైప్ చొప్పించబడుతుంది, తద్వారా వాటి ఆవరోధాలను ఫోటో తీయవచ్చు.



.ఓకి చికిత్స చేయటం ఎలా?

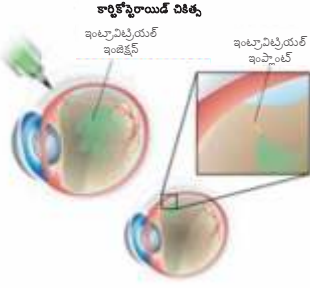
యాంటీ-విఇజిఎఫ్ ఇంజక్షన్ చికిత్స

.ఓలో, రక్తం మరియు ద్రవం మాక్యులాలోకి రావడం వల్ల వాపు వస్తుంది, ఈ పరిస్థితిని మాక్యులర్ ఎడెమా అని పిలుస్తారు, ఇది చూపు మసకబారేలా మరియు/లేదా దృష్టిని కోల్పోయేలా చేస్తుంది. యాంటీ-వాస్కులర్ ఎండోథెలియల్ గ్రోత్ ఫ్యాక్టర్ (యాంటీ-వీఈజిఎఫ్) ఇంజక్షన్ రక్తనాళాల నుంచి స్నానాన్ని ఆపుతుంది మరియు మాక్యులర్ ఎడెమాను తగ్గిస్తుంది, తద్వారా దృష్టి కోల్పోయే ప్రమాదాన్ని కూడా తగ్గిస్తుంది. ఔషధం యొక్క ప్రభావం ఒక నెల లేదా అంతకంటే ఎక్కువ కాలం ఉంటుంది, అందువల్ల మీరు స్వీకరించే ఇంజక్షన్ సంఖ్య మీ పరిస్థితిపై మరియు మీ వైద్యుని సలహాపై ఆధారపడి ఉంటుంది.



యాంటీ-VEGF ఇంజక్షన్తో చికిత్స ముఖ్యమైన దృశ్య లక్షణాలను (రంగు, ప్రకాశం & తీక్షణత) మరియు జీవన నాణ్యతను ప్రభావితం చేసే చదవడం, టెలివిజన్ చూడటం, కారు నడవడం మొదలైనటు వంటి అనేక కార్యకలాపాలను మెరుగుపరచవచ్చు.





కార్బోస్పెరాయిడ్ చికిత్స

స్టెరాయిడ్లు నాళాల గోడను స్థిరీకరించగలవు మరియు వాస్క్యులర్ పారగమ్యతను తగ్గిస్తాయి. ఇది ఇంట్రావిట్రయర్ ఇంజెక్షన్ గా లేదా నిరంతర-విడుదల ఇంప్లాంట్ ద్వారా ఇవ్వబడుతుంది.

తీజర్ ఫోటోకోయాగ్యులేషన్

CRVO రోగులలో మాక్యులర్ ఎడెమా చికిత్సకు గ్రిడ్ తీజర్ ఫోటోకోయాగ్యులేషన్ ప్రభావవంతంగా లేదు. చికిత్స లేని రోగులతో పోల్చినప్పుడు ఇది దృష్టికి ప్రయోజనం కలిగించదు మరియు అందువల్ల CRVO రోగులకు సిఫారసు చేయబడదు.



సాధారణ సంరక్షణ

ఈ వ్యాధి సీరల్లో సంభవిస్తుంది కాబట్టి, మీరు మీ రక్తనాళాలను రక్షించడం మరియు ఆరోగ్యకరమైన నాళ సంబంధిత కణజాలాన్ని నిర్వహించడం ద్వారా మీ ప్రమాదాన్ని తగ్గించవచ్చు. ఆరోగ్యకరమైన జీవనశైలి మరియు ఆహార మార్పులలో చేరి ఉన్నవి:



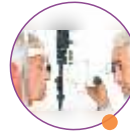
పొగ త్రాగటాన్ని నిరోధించండి



మీ రక్తంలో చక్కెర మరియు కొలిస్ట్రాల్ స్థాయిలు సరిగా ఉండేలా చూసుకోండి.



క్రమం తప్పకుండా వ్యాయామం చేయండి



కనీసం సంవత్సరానికి ఒకసారి కంటి పరీక్షలు చేయించుకోండి



ముదురు ఆకు పచ్చ రంగు గల కూరగాయలు ఎక్కువగా తినండి

క్రమం తప్పకుండా కంటి పరీక్షలు చేయించుకోవడం వల్ల మీ డాక్టరు ఏమైనా కంటి వ్యాధులను ముందుగానే గుర్తించి, నిర్ధారించడంలో సహాయకంగా ఉంటుంది.



Disclaimer: This material is for information purpose only. It does not replace the advice or counsel of a doctor or healthcare professional. We make every effort to provide accurate and timely information but make no guarantees in this regard. You should consult comply with only on the advice of your ophthalmologist or healthcare professional.



Scan the QR Code to know more about Razumab

INTAS PHARMACEUTICALS LIMITED

Near Sola Bridge, S.G. Highway, Thaltej,
Ahmedabad - 380054, Gujarat, INDIA.
Website : www.intaspharma.com